



康熙仿宣德青花花卉紋碗

康熙仿款  
作者：黃艾

從前談「中和堂款瓷器」時，談過康熙早期的瓷器，有兩大特色，一為「官搭民燒」，二是「不尚尊號」，所以常見有無款的康熙瓷器，因康熙早年一度禁止民窯在瓷器上署本朝年號，所以康熙時期景德鎮官、民窯瓷器，都盛行仿寫前朝年款。



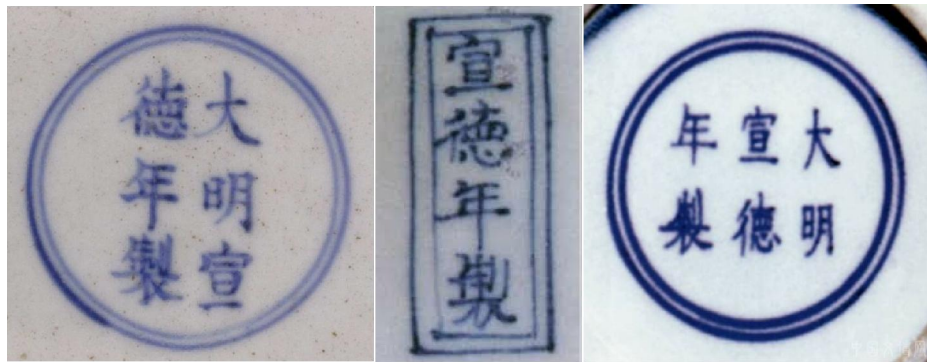
「大明嘉靖年製」寄託款

從傳世品的康熙寄託款看，明代各朝年款，幾乎均有仿寫。其中最多採用的寄託款就是為「大明嘉靖年製」。康熙仿嘉靖年款瓷器，均寫青花楷書「大明嘉靖年制」雙行款，外圍青花雙圈。民窯的仿款，大多沒有專門寫款人去臨摹原款，而是按照各窯口個別繪匠個人的書法造詣，信手寫來，與嘉靖官款相差甚遠。



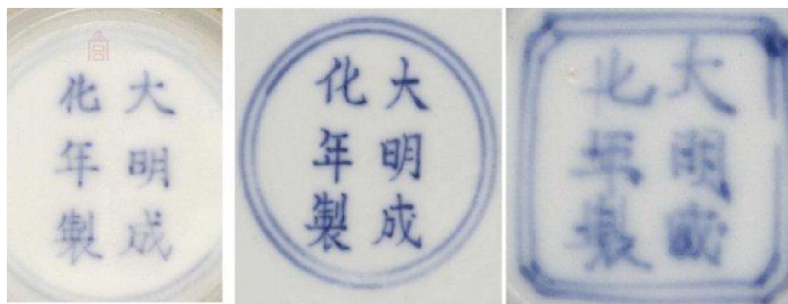
康熙仿萬曆青花五彩折沿盆及底款

其次常見的是「康熙仿萬曆」年款了，萬曆寄託款，只見「大明萬曆年製」青花楷書六字款。附圖之「康熙仿萬曆青花五彩人物折沿盆」可作為一個較有代表性的參考。



康熙仿宣德寄託款

第三就是仿宣德了，仿寫宣德年款的康熙瓷器非常多，多寫青花楷書「大明宣德年製」六字雙行款或「宣德年制」四字款，器形以僧帽壺、大盤為主。康熙仿宣德年款，通常字體較宣德官款大，又過於規整，筆力較弱。



康熙仿成化年款

康熙仿寫成化年款亦多見，均在外底青花楷書寫「大明成化年製」雙行款，外圍亦用青花雙方框。常見者有仿成化青花纏枝花紋碗、嬰戲紋碗，葡萄紋杯等外，亦有見有仿成化鬥彩雞缸杯者，例如英國劍橋費斯威廉 (Fitzwilliam) 博物館藏的雞缸杯，非常精美，但也是康熙仿製寫成化款的。康熙仿成化款的瓷器，亦常見有青花蓋罐、龍鳳紋大盤、花瓶等康熙時期流行之大器，有別於成化一朝的鬥彩薄胎器，瓷友都一望而知。



康熙仿寫永樂、弘治、正德寄託款

至於仿寫永樂年款瓷器，相對小見，有見過青花龍紋碗和青花纏枝蓮紋壓手杯寫「永樂年制」四字雙行變體篆書款的。康熙亦有仿寫正德年款的瓷器，多為藍料楷書「大明正德年製」雙行款，或楷書「正德年制」雙行款，字體工整。而康熙仿寫弘治年款的瓷器，多為雙圈青花楷書六字雙行款，仿款字體較長，有的甚至還把「治」字錯寫成「冶」字。讓人啼笑皆非。



康熙仿「大明成化年製」鬥彩雞缸杯